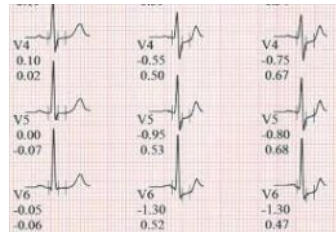


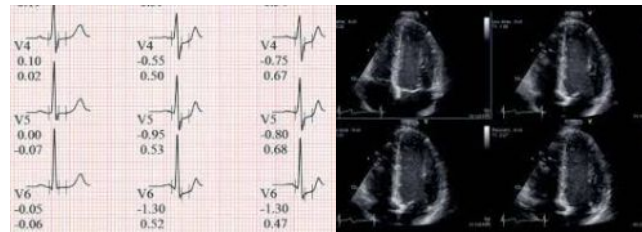
Comparaison des examens de diagnostic de l'ischémie myocardique

L'ECG d'effort



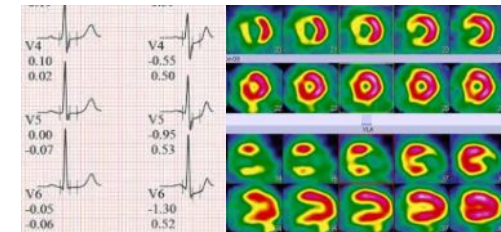
Sans imagerie

Echo d'effort



Avec imagerie

Echo sous dobutamine



Scintigraphie myocardique d'effort



Comparaison des examens de diagnostic de l'ischémie myocardique

L'ECG d'effort



- faible sensibilité
- faible spécificité
- ne quantifie pas l'étendue de l'ischémie
- non utilisable si BBG ou stimulateur cardiaque
- en cabinet

Echo d'effort



- méthode physiologique,
- disponible, peu coûteuse
- en cabinet
- excellente tolérance

Echo sous dobutamine



- utile si le patient ne peut pas pédaler ou peu échogène
- mais
- en hospitalier
- désagréable
- risque rythmique

Scintigraphie myocardique d'effort



- utile si patient pas échogène
- en hospitalier
- coûteux
- irradiant

- quantifie l'étendue de l'ischémie + sensible + spécifique
- utilisable si bloc complet de branche gauche ou si stimulateur cardiaque